

Zawada, dnia 21.11.2018 r.

NZ/PZP/20/2018/7

**MODYFIKACJA NR 3 TREŚCI SPECYFIKACJI ISTOTNYCH WARUNKÓW ZAMÓWIENIA
SIWZ NR NZ/PZP/20/2018
PRZETARG NIEOGRANICZONY**

na

„Remonty urządzeń i instalacji bloku energetycznego nr 6 w latach 2019, 2020” w Enea Połaniec S.A.”

Działając na podstawie Art. 38 ust. 4 ustawy z dnia 29 stycznia 2004 roku - Prawo zamówień publicznych (tekst jedn. Dz. U. z 2017 r., poz. 1579 ze zm.) - dalej „Ustawa”, Zamawiający dokonuje zmiany treści Specyfikacji Istotnych Warunków Zamówienia w sposób następujący:

1. Punkt 19.1.1 Części I SIWZ zmienia swoje brzmienie na:

19.1.1 Zamawiający przewiduje składanie ofert wyłącznie przez Wykonawców, którzy spełnili warunek z art. 9a ust. 2 Ustawy. Oferty należy złożyć w Kancelarii Ogólnej, Budynek F-12 (pok. 103) Enea Połaniec S.A. (można tego dokonać przez przedstawiciela Wykonawcy lub dostarczyć za pośrednictwem jednego z operatorów pocztowych świadczących usługi pocztowe na podstawie ustawy 23 listopada 2012 r. - Prawo pocztowe (Dz. U. z dnia 29 grudnia 2012 r.) nie później niż do dnia **07.12.2018 r.** do godziny **10:00** czasu warszawskiego na adres Zamawiającego.

Uwaga: w siedzibie Zamawiającego obowiązuje system przepustek wydawanych przy wejściu, po okazaniu dowodu tożsamości. Składając ofertę, należy uwzględnić czas niezbędny na otrzymanie przepustki.

3. Punkt 19.2.1 Części II SIWZ zmienia swoje brzmienie na:

19.2.1. Otwarcie Ofert odbędzie się dnia 07.12.2018 r. o godz. 10:30 czasu warszawskiego w siedzibie Zamawiającego, Budynek F-14, Sala nr 1

3. Punkt 19.2.4.1 Części I SIWZ zmieniają swoje brzmienie na:

19.2.4. Podczas otwarcia Ofert, Przewodniczący Komisji Przetargowej lub osoba przez niego wyznaczona, dokona niżej wyszczególnionych czynności:

19.2.4.1. poinformuje o liczbie Ofert, które wpłynęły do godz. 10:00 w dniu 07.12.2018

4. Zamawiający zamieszcza Załącznik B2 „K6 MONTAŻ INSTALACJI ODMULANIA NA RUCHU NA RO” do Części II SIWZ o treści jak w Załączniku nr 1 do niniejszej Modyfikacji, na stronie internetowej:

https://www.enea.pl/bip/zamowienia/platforma-zakupowa?action_time=&c_name=&c_type=&create_time=&order_item=&order_title=&order_type=&public_time=&tp=radioPublic&id=485082215

5. Zamawiający umieszcza niniejszą Modyfikację treści specyfikacji istotnych warunków zamówienia na stronie:

https://www.enea.pl/bip/zamowienia/platforma-zakupowa?action_time=&c_name=&c_type=&create_time=&order_item=&order_title=&order_type=&public_time=&tp=radioPublic&id=485082215

6. Dokumentacja postępowania zamieszczona pierwotnie na stronie wskazanej w punkcie 5 nie uwzględnia treści niniejszej Modyfikacji.

Załącznik do Modyfikacji - Załącznik B2 „K6 MONTAŻ INSTALACJI ODMULANIA NA RUCHU NA RO” do Części II SIWZ

WICEPREZES ZARZĄDU
ds. TECHNICZNYCH

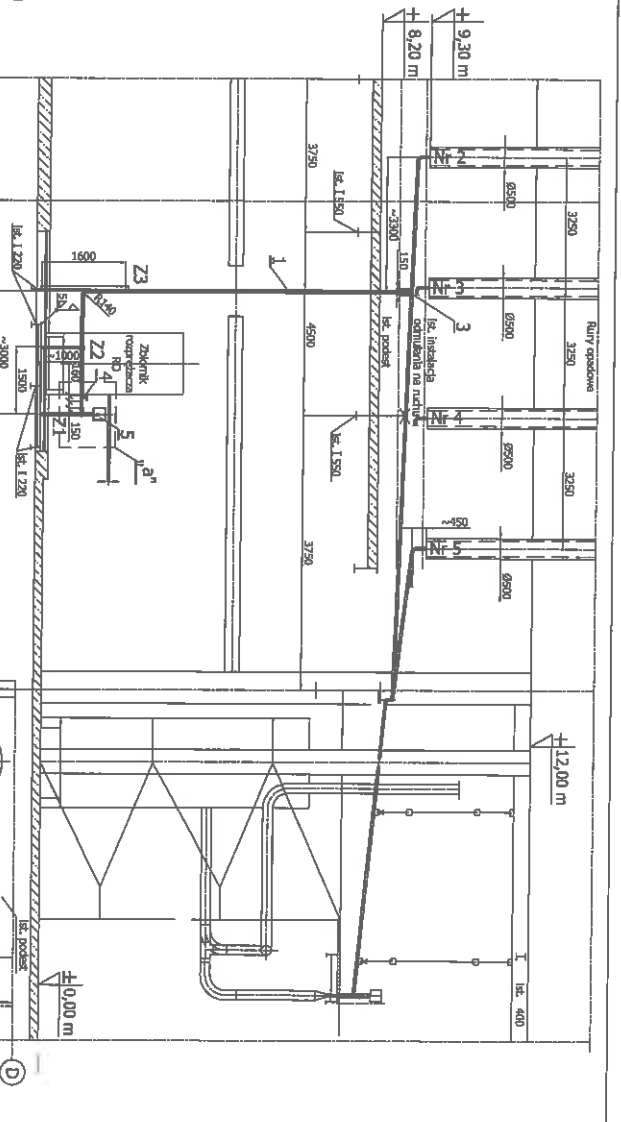
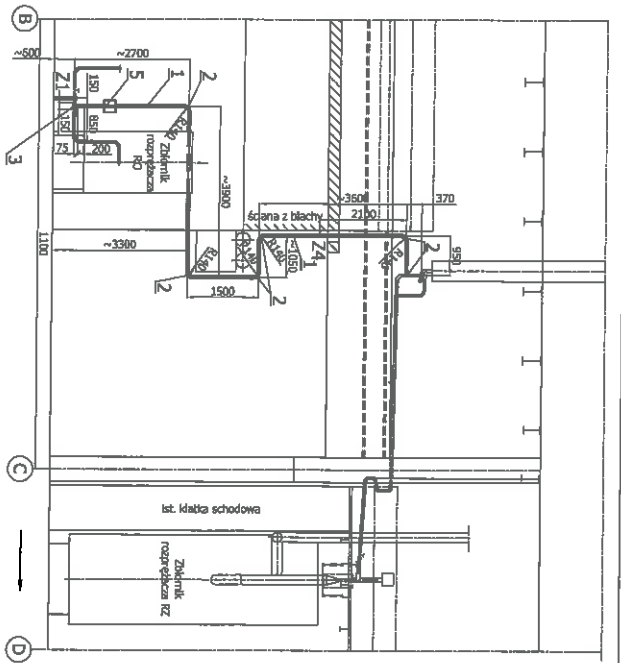
Marek Ryński

DYREKTOR PIONU
ZAKUPÓW I LOGISTYKI
PROKURANT

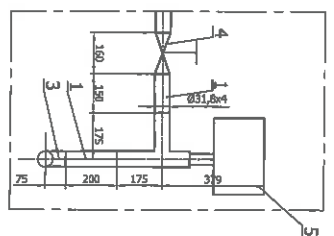
Mirosław Jabłoński

Piotr Radzikowski

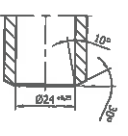
RADCA PRAWNY
WA 1188



Szczegóły „a”
(1:10)



Szczegóły „b”
(1:1)



Parametry żelazny:
 $R_{yk} = 5,1 \text{ MPa}$
 $R_{yk} = 45,9 \text{ MPa}$
 $E = 210000 \text{ N/mm}^2$

- Legenda:
1. Projektowane obciążenia wytrzymałościowe nr 4-4373/8.
 2. Inwentaryzacja stropu dokonana na blach nr 2.
 3. Inwentaryzacja wykończeń z materiałów:
 - 180x180 (1.5x1.5) wg PN-EN 10216-2:2004,
 - odpowiednik:
 - 180x180 PN-EN 10216/1989.
 4. Wymiarowa i obciążeniowa analiza wytrzymałościowa zgodnie z PN-EN 10216-2:2004.
 5. Wymiarowa i obciążeniowa analiza wytrzymałościowa zgodnie z PN-EN 10216-2:2004.
 6. Wzrostki spoin doczołowych łączących elementy murów wykonanych 100% białym tynkiem wzdłużnych - zgodnie z Rozporządzeniem nr 2.
 7. Projektowane wytrzymałościowe obciążenia zgodnie z PN-EN 10216-2:2004.
 8. Wymiarowa i obciążeniowa analiza wytrzymałościowa zgodnie z PN-EN 10216-2:2004.
 9. Wymiarowa i obciążeniowa analiza wytrzymałościowa zgodnie z PN-EN 10216-2:2004.
 10. Wymiarowa i obciążeniowa analiza wytrzymałościowa zgodnie z PN-EN 10216-2:2004.
 11. Wymiarowa i obciążeniowa analiza wytrzymałościowa zgodnie z PN-EN 10216-2:2004.
 12. Wymiarowa i obciążeniowa analiza wytrzymałościowa zgodnie z PN-EN 10216-2:2004.
 13. Wymiarowa i obciążeniowa analiza wytrzymałościowa zgodnie z PN-EN 10216-2:2004.
 14. Wymiarowa i obciążeniowa analiza wytrzymałościowa zgodnie z PN-EN 10216-2:2004.
 15. Wymiarowa i obciążeniowa analiza wytrzymałościowa zgodnie z PN-EN 10216-2:2004.
 16. Wymiarowa i obciążeniowa analiza wytrzymałościowa zgodnie z PN-EN 10216-2:2004.
 17. Wymiarowa i obciążeniowa analiza wytrzymałościowa zgodnie z PN-EN 10216-2:2004.
 18. Wymiarowa i obciążeniowa analiza wytrzymałościowa zgodnie z PN-EN 10216-2:2004.
 19. Wymiarowa i obciążeniowa analiza wytrzymałościowa zgodnie z PN-EN 10216-2:2004.
 20. Wymiarowa i obciążeniowa analiza wytrzymałościowa zgodnie z PN-EN 10216-2:2004.
 21. Wymiarowa i obciążeniowa analiza wytrzymałościowa zgodnie z PN-EN 10216-2:2004.
 22. Wymiarowa i obciążeniowa analiza wytrzymałościowa zgodnie z PN-EN 10216-2:2004.
 23. Wymiarowa i obciążeniowa analiza wytrzymałościowa zgodnie z PN-EN 10216-2:2004.
 24. Wymiarowa i obciążeniowa analiza wytrzymałościowa zgodnie z PN-EN 10216-2:2004.
 25. Wymiarowa i obciążeniowa analiza wytrzymałościowa zgodnie z PN-EN 10216-2:2004.
 26. Wymiarowa i obciążeniowa analiza wytrzymałościowa zgodnie z PN-EN 10216-2:2004.
 27. Wymiarowa i obciążeniowa analiza wytrzymałościowa zgodnie z PN-EN 10216-2:2004.
 28. Wymiarowa i obciążeniowa analiza wytrzymałościowa zgodnie z PN-EN 10216-2:2004.

Zakres	Opis	Podpis	Data
1	Projektowanie	[Signature]	2024-10-10
2	Inwentaryzacja	[Signature]	2024-09-15
3	Obliczenia	[Signature]	2024-09-20
4	Wykonanie	[Signature]	2024-10-05
5	Kontrola	[Signature]	2024-10-10
6	Podpis	[Signature]	2024-10-10
7	Podpis	[Signature]	2024-10-10
8	Podpis	[Signature]	2024-10-10
9	Podpis	[Signature]	2024-10-10
10	Podpis	[Signature]	2024-10-10
11	Podpis	[Signature]	2024-10-10
12	Podpis	[Signature]	2024-10-10
13	Podpis	[Signature]	2024-10-10
14	Podpis	[Signature]	2024-10-10
15	Podpis	[Signature]	2024-10-10
16	Podpis	[Signature]	2024-10-10
17	Podpis	[Signature]	2024-10-10
18	Podpis	[Signature]	2024-10-10
19	Podpis	[Signature]	2024-10-10
20	Podpis	[Signature]	2024-10-10
21	Podpis	[Signature]	2024-10-10
22	Podpis	[Signature]	2024-10-10
23	Podpis	[Signature]	2024-10-10
24	Podpis	[Signature]	2024-10-10
25	Podpis	[Signature]	2024-10-10
26	Podpis	[Signature]	2024-10-10
27	Podpis	[Signature]	2024-10-10
28	Podpis	[Signature]	2024-10-10

Handwritten signatures and stamps at the bottom right of the page.

